



Eisele
Antriebstechnik

行星齿轮减速机

**PLANETARY
GEARBOXES**

DPL Series





DPL 系列 · DPL Series

技术数据 · Technical data

型号 [type]		减速比 [ratio]	DPL 40	减速比 [ratio]	DPL 64	DPL 84	DPL 118	DPL 150
减速比 [ratio]		1-级 [1-stage] DPL 40: 3/4/5/7 1-级 [1-stage] DPL 64-150: 3/4/5/7/10 2-级 [2-stage] DPL 40: 9/12/16/20/25/35/49 2-级 [2-stage] DPL 64-150: 12/16/20/25/35/40/50/70/100 3-级 [3-stage] DPL 40: 64/80/100/140/175/245/343 3-级 [3-stage] DPL 64-150: 120/160/200/250/350/500/700/1000						
额定输出扭矩 [nominal output torque]	Nm	3	5.0	3	20	40	100	230
		i=4/5/7	6.5 Nm	4/5/7	26	54	120	310
				10	16	40	105	180
		9/12.	10.0	12	36	80	170	360
		16/20/25/35	14.0	16/20/40/70	42	100	210	340
		49	12.0	25/35/50	44	100	210	340
				100	18	64	165	190
		64/80/100	14.0	120/160/200	42	100	210	340
		140/175/245	14.0	250/350/500	44	100	210	340
		343	12.0	700	42	100	210	340
		1000	25	64	165	190		
最大加速扭矩 [max. acceleration torque]	Nm	3	10.0	3	36	70	180	360
		i=4/5/7	13.0	4/5/7	44	100	200	460
				10	24	75	180	340
		9/12.	12.5	12	45	100	215	360
		16/20/25/35	17.5	16/20/40/70	52	125	255	460
		49	14.0	25/35/50	55	125	255	460
				100	28	80	180	340
		64/80/100	17.5	120/160/200	52	125	255	500
		140/175/245	17.5	250/350/500	55	125	255	500
		343	14.0	700	52	125	255	500
		1000	28	80	180	340		
急停扭矩 [emergency torque]	Nm	3	20	3	72	160	200	860
		i=4/5/7	26	4/5/7	84	216	480	1000
				10	62	160	410	800
		9/12.	20	12	72	160	400	860
		16/20/25/35	26	16/20/40/70	84	216	480	1000
		49	26	25/35/50	84	216	480	1000
				100	62	160	410	800
		64/80/100	26	120/160/200	84	216	480	1000
		140/175/245	26	250/350/500	84	216	480	1000
		343	26	700	84	216	480	1000
		1000	62	160	410	800		
额定转速 [allowed nominal speed]	1/min		3500		3500	3000	2500	2500
最大转速 [max speed]	1/min		6000		6000	6000	5000	4500
空回 [backlash]	arcmin	1-级 [stage]	<20		<10	<10	<8	<8
		2-级 [stage]	<24		<14	<14	<12	<12
		3-级 [stage]	<30		<18	<18	<16	<16

DPL 系列 · DPL Series

· 技术数据 · Technical data

型号 [type]		减速比 [ratio]	DPL 40	减速比 [ratio]	DPL 64	DPL 84	DPL 118	DPL 150
标准载荷 [standard bearing]	径Radialkraft		400 N		450 N	1300 N	2600 N	6500 N
	轴Axialkraft		300 N		500 N	500 N	1000 N	6000 N
最大载荷 [max bearing]	径向 Radialkraft				1600 N	2800 N	5000 N	12000 N
	轴向 Axialkraft				1300 N	2500 N	4500 N	12000 N
扭转刚度 [torsional stiffness]	Nm/arcmin	10/100/1000			1.3	3.4	8.3	22
		7/70/700	0.65		1.7	4.8	14	27
		其他速比 [other ratio]	0.85		2.4	7.1	17	33
重量 [weight]	kg	1-级 [stage]	0.4		1.0	2.3	5.8	10
		2-级 [stage]	0.5		1.3	3.1	7.9	12.5
		3-级 [stage]	0.6		1.6	3.9	10	15
转动惯量 [mass moment of inertia]	kgcm ²	3/9	0.06	3	0.45	1.37	6.54	12.23
		(4/12/16)	0.04	4/12/16	0.38	1.14	4.8	7.65
		(5/20/25/100)	0.04	5/20/25	0.36	1.05	4.05	6.24
		7/35/49/140/175/245/343	0.04	7/35	0.35	0.97	3.4	4.7
				10/40/50/70/100	0.34	0.93	3.1	3.8
				120/160/200/250/350/500/700/1000	0.34	0.93	3.12	3.9
噪音 [noise level]	dbA		<62		<62	<64	<67	<70
负载效率 (Vollast) [efficiency at load]			1-级 [1-stage] 94% 2-级 [2-stage] 92% 3-级 [3-stage] 90%					
平均寿命 [service life]			> 30000 Std. [h]					
润滑 [lubrication]			长效极压润滑脂 [lifetime lubrication]					
防护等级 [protection rating]			IP 54					
运行温度 [operating temperature range]			(-20 ° C + 90 ° C)					

1) 此数据是在输入速度n1=3000 1/min, 并且在S1模式下的测量结果[Value refer to n1=3000 1/min and S1-mode]

2) 测试次数为500次[allowed 500 times]

3) 测试温度必须在允许温度范围之内[Allowable operation temperature must be kept]

4) 噪音指标是在1米距离, 输入速度n1=3000 1/min的测量值 [Measured in 1mtr. distance at n1=3000 1/min]

型号/TYPE CODE

Beispiel: DPL – 084 – 5 – D – P – [90/80/100/M5] – S01

Example

减速机系列
Gearbox-style

尺寸
size

减速比
ratio

特殊要求
special version

电机法兰尺寸
motorflange

P=电机轴带键
motorshaft with keyway

S=电机轴不带键
motorshaft without keyway

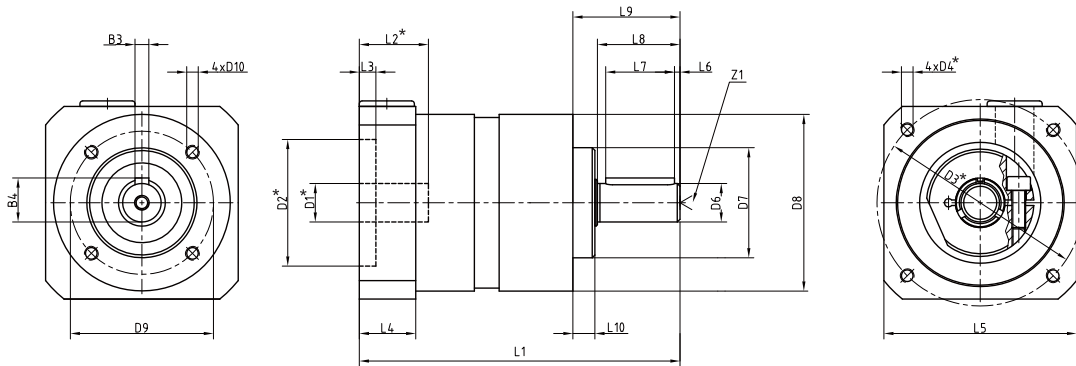
D: 电机轴直径
motor-shaft-diameter

F: 特殊输入轴
free input shaft

DPL 系列 · DPL Series



尺寸 · Dimensions



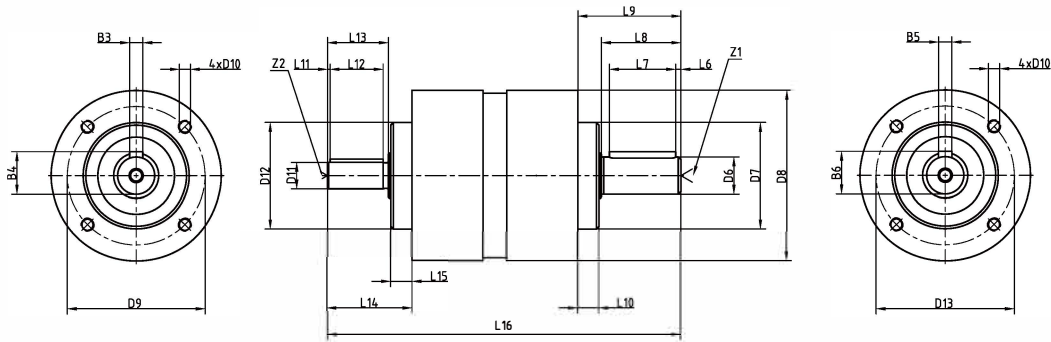
*根据电机尺寸设计
*depending on motor

DPL - 标准 [Standard]

型号 [type]	DPL40			DPL64			DPL84			DPL118			DPL150		
级数 [stages]	1	2	3	1	2	3	1	2	3	1	2	3	1	2	3
L3		3			3,5			3,5			4			4	
L4		24			27			34			41,5			45	
L5		40			65			90			120			140	
L6		1			1,5			4,5			1,5			5	
L7		20			25			28			45			60	
L8		23			30			36			50			70	
L9		26			35			40			55			77	
L10		2			4			3			4			5	
D1		11			14			19			24			32	
D1max		11			16			24			32			38	
D2 G7		30			50			70			110			130	
D3		46			70			90			145			165	
D4		M4x10			M5x12			M6x15			M8x20			M10x25	
D6 k6		10			14			20			25			40	
D7 h7		26			40			60			80			130	
D8		40			64			84			118			160	
D9		34			52			70			100			145	
D10		M4x6			M5x12			M6x14			M10x18			M12x20	
B3		3			5			6			8			12	
B4		11,2			16			22,5			28			44	
Z1		M3x9			M5x12			M6x16			M10x22			M12x26	
总长 [length]	L1			L1			L1			L1			L1		
级数 [stages]	1	2	3	1	2	3	1	2	3	1	2	3	1	2	3
L2															
9*20mm	99	114	129,5	117	139	161									
11*23mm	102	117	132,5	117	139	161	153	186	219						
14*30mm				129,5	146,5	146,5	153	186	219	199	239	280			
19*40mm							163	196	229	199	239	280	275	306	347
24*50mm							173	206	239	209	249	290	275	316	357
32*60mm										219	259	300	285	326	367
38*80mm													305	346	387

DPL 系列 · DPL Series

特殊输入轴 · Free input shaft



DPL – 特殊输入轴 [Free input shaft]

型号[type]	DPL40			DPL64			DPL84			DPL118			DPL150		
级数 [stages]	1	2	3	1	2	3	1	2	3	1	2	3	1	2	3
L6		1			1,5			4,5			1,5			5	
L7		20			25			28			45			60	
L8		23			30			36			50			70	
L9		26			35			40			55			77	
L10		2			4			3			4			5	
L11		2			1			3			4			5	
L12		12			20			22			32			45	
L13		16			23			28			40			55	
L14		22			32			37			51			66	
L15		5			8			8			10			10	
L16	110	125	141	132	154	176	179,5	212,5	245,5	241,5	282	322,5	312	365	405
D6k6		10			14			20			25			40	
D7h7		25			40			60			80			130	
D8		40			64			84			118			160	
D9		34			52			70			100			145	
D10		M4x6			M5x12			M6x14			M10x18			M10x20	
D11k6		8			10			16			20			30	30
D12		25			40			55			80			80	
D13		33			52			70			100			130	
B3		3			5			6			8			8	
B4		11,2			16			22,5			28			28	
B5		2			3			5			6			8	
B6		8,8			11,2			18			22,5			33	
Z1		M3x9			M5x12			M6x16			M10x22			M10x22	
Z2		M3x9			M3x9			M5x12			M6x16			M8x16	

PLANETARY
GEARBOXES

Eisele
Antriebstechnik

行星齿轮减速机

DPL-f Series





DPL-F 系列 · DPL-F Series

技术数据 · Technical data

型号 [type]		减速比 [ratio]	DPL-F40	减速比 [ratio]	DPL-F64	DPL-F84	DPL-F118	DPL-F150
减速比 [ratio]		1-级 [1-stage] DPL 40: 3/4/5/7 1-级 [1-stage] DPL 64-150: 3/4/5/7/10 2-级 [2-stage] DPL 40: 9/12/16/20/25/35/49 2-级 [2-stage] DPL 64-150: 12/16/20/25/35/40/50/70/100 3-级 [3-stage] DPL 40: 64/80/100/140/175/245/343 3-级 [3-stage] DPL64-150: 120/160/200/250/350/500/700/1000						
额定输出扭矩 [nominal output torque]	Nm	3	5.0	3	20	40	100	230
		i=4/5/7	6.5 Nm	4/5/7	26	54	120	310
				10	16	40	105	180
		9/12.	10.0	12	36	80	170	360
		16/20/25/35	14.0	16/20/40/70	42	100	210	340
		49	12.0	25/35/50	44	100	210	340
				100	18	64	165	190
		64/80/100	14.0	120/160/200	42	100	210	340
		140/175/245	14.0	250/350/500	44	100	210	340
		343	12.0	700	42	100	210	340
		1000	25	64	165	190		
最大加速扭矩 [max. acceleration torque]	Nm	3	10.0	3	36	70	180	360
		i=4/5/7	13.0	4/5/7	44	100	200	460
				10	24	75	180	340
		9/12.	12.5	12	45	100	215	360
		16/20/25/35	17.5	16/20/40/70	52	125	255	460
		49	14.0	25/35/50	55	125	255	460
				100	28	80	180	340
		64/80/100	17.5	120/160/200	52	125	255	500
		140/175/245	17.5	250/350/500	55	125	255	500
		343	14.0	700	52	125	255	500
		1000	28	80	180	340		
急停扭矩 [emergency torque]	Nm	3	20	3	72	160	200	860
		i=4/5/7	26	4/5/7	84	216	480	1000
				10	62	160	410	800
		9/12.	20	12	72	160	400	860
		16/20/25/35	26	16/20/40/70	84	216	480	1000
		49	26	25/35/50	84	216	480	1000
				100	62	160	410	800
		64/80/100	26	120/160/200	84	216	480	1000
		140/175/245	26	250/350/500	84	216	480	1000
		343	26	700	84	216	480	1000
		1000	62	160	410	800		
额定转速 [allowed nominal speed]	1/min		3500		3500	3000	2500	2500
最大转速 [max speed]	1/min		6000		6000	6000	5000	4500
空回 [backlash]	arcmin	1-级 [stage]	<20		<10	<10	<8	<8
		2-级 [stage]	<24		<14	<14	<12	<12
		3-级 [stage]	<30		<18	<18	<16	<16

型号 [type]		减速比 [ratio]	DPL-F40	减速比 [ratio]	DPL-F64	DPL-F84	DPL-F118	DPL-F150
标准载荷 [standard bearing]	径向 Radialkraft		400 N		450 N	1300 N	2600 N	6500 N
	轴向 Axialkraft		300 N		500 N	500 N	1000 N	6000 N
最大载荷 [max bearing]	径向 Radialkraft				1600 N	2800 N	5000 N	12000 N
	轴向 Axialkraft				1300 N	2500 N	4500 N	12000 N
扭转刚度 [torsional stiffness]	Nm/arcmin	10/100/1000			1.3	3.4	8.3	22
		7/70/700	0.65		1.7	4.8	14	27
		其他速比 [other ratio]	0.85		2.4	7.1	17	33
重量 [weight]	kg	1-级 [stage]	0.4		1.0	2.3	5.8	10
		2-级 [stage]	0.5		1.3	3.1	7.9	12.5
		3-级 [stage]	0.6		1.6	3.9	10	15
转动惯量 [mass moment of inertia]	kgcm ²	3/9	0.06	3	0.45	1.37	6.54	12.23
		(4/12/16)	0.04	4/12/16	0.38	1.14	4.8	7.65
		(5/20/25/100)	0.04	5/20/25	0.36	1.05	4.05	6.24
		7/35/49/140/175/245/343	0.04	7/35	0.35	0.97	3.4	4.7
				10/40/50/70/100	0.34	0.93	3.1	3.8
				120/160/200/250/350/500/700/1000	0.34	0.93	3.12	3.9
噪音 [noise level]	dbA		<62		<62	<64	<67	<70
负载效率 (Vollast) [efficiency at load]			1-级 [1-stage] 94% 2-级 [2-stage] 92% 3-级 [3-stage] 90%					
平均寿命 [service life]			> 30000 Std. [h]					
润滑 [lubrication]			长效极压润滑脂 [lifetime lubrication]					
防护等级 [protection rating]			IP 54					
运行温度 [operating temperature range]			(-20 ° C + 90 ° C)					

1) 此数据是在输入速度n1=3000 1/min, 并且在S1模式下的测量结果[Value refer to n1=3000 1/min and S1-mode]

2) 测试次数为500次[allowed 500 times]

3) 测试温度必须在允许温度范围之内[Allowable operation temperature must be kept]

4) 噪音指标是在1米距离, 输入速度n1=3000 1/min的测量值 [Measured in 1mtr. distance at n1=3000 1/min]

型号/TYPE CODE

Beispiel: DPL-F - 084 - 5 - D - P - [90/80/100/M5] - S01

Example

减速机系列
Gearbox-style

尺寸
size

减速比
ratio

特殊要求
special version

电机法兰尺寸
motorflange

P=电机轴带键
motorshaft with keyway

S=电机轴不带键
motorshaft without keyway

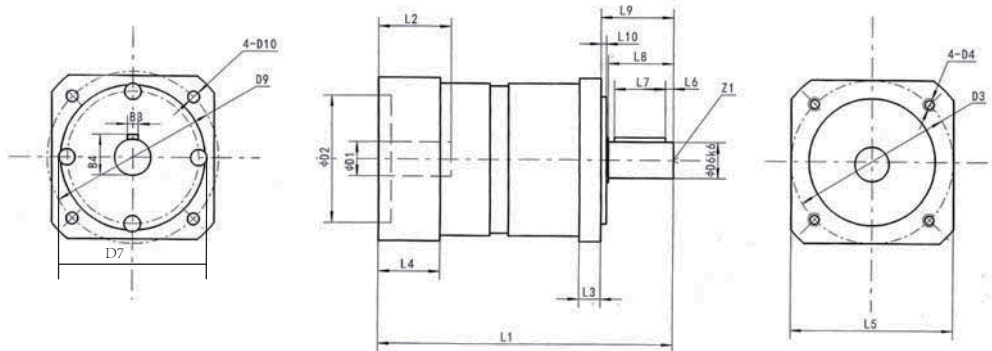
D: 电机轴直径
motor-shaft-diameter

F: 特殊输入轴
free input shaft



DPL-F 系列 · DPL-F Series

减速机尺寸 · Dimensions



*根据电机尺寸设计
*depending on motor

DPL-F - 标准 [Standard]

型号[type]	DPL-F40			DPL-F64			DPL-F84			DPL-F118			DPL-F150			
级数[stages]	1	2	3	1	2	3	1	2	3	1	2	3	1	2	3	
L3		6			10			12			18			30		
L4		24			20,5			23,5			26,5			45		
L5		40			65			90			120			140		
L6		1			1,5			4,5			1,5			5		
L7		20			25			28			45			60		
L8		23			30			36			50			70		
L9		26			35			40			55			77		
L10		2			4			3			4			5		
D1		11			14			19			24			32		
D1max		11			16			24			32			38		
D2 G7		30			60			80			95			130		
D3		46			75			100			115			165		
D4		M4x10			M5x12			M6x15			M8x20			M10x25		
D6 k6		10			14			20			25			40		
D7 h7		40			60			80			110			130		
D8		40			64			84			118			150		
D9		50			75			100			130			165		
D10		4,5			5,5			6,5			8,5			15		
B3		3			5			6			8			12		
B4		11,2			16			22,5			28			44		
Z1		M3x9			M5x12			M6x16			M10x22			M10x26		
总长[length]		L1			L1			L1			L1			L1		
级数[stages]	1	2	3	1	2	3	1	2	3	1	2	3	1	2	3	
L2																
9*20mm	99	114	129,5	117	139	161										
11*23mm	102	117	132,5	117	139	161	153	186	219							
14*30mm				129,5	146,5	146,5	153	186	219	199	239	280				
19*40mm							163	196	229	199	239	280	275	306	347	
24*55mm							178	211	244	211	254	295	280	321	362	
32*60mm										219	259	300	285	326	367	
38*80mm													305	346	387	





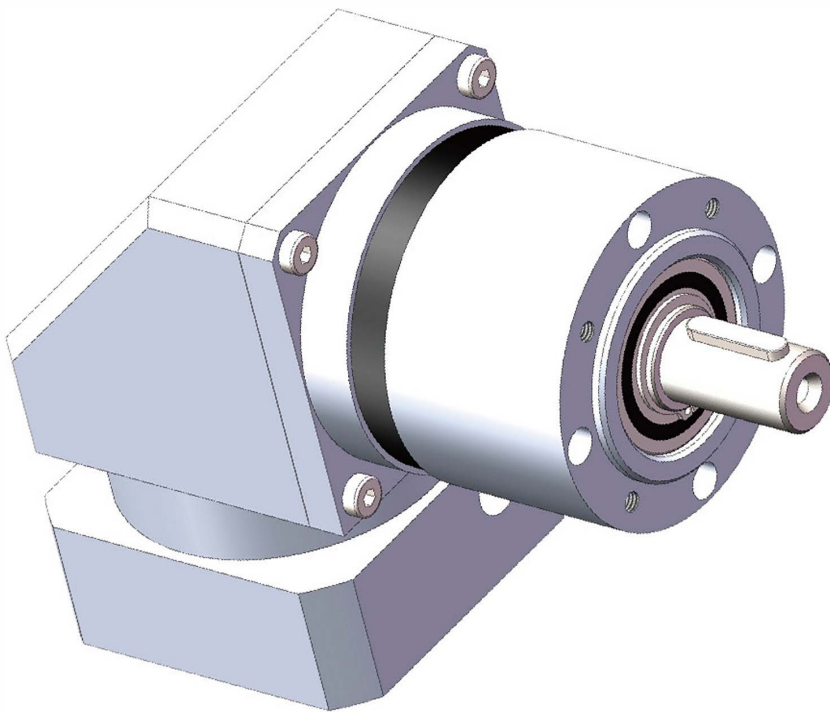
Eisele

Antriebstechnik

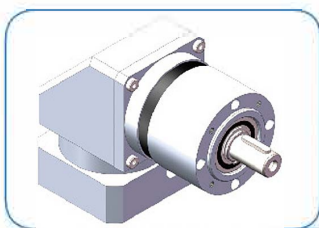
行星齿轮减速机

WDPL

Series



PLANETARY
GEARBOXES



技术数据 · Technical data

型号(type)		减速比(ratio)	WDPL-O64	WDPL-O84	WDPL-118	
额定输出扭矩 [nominal output torque]	Nm	3	20	40	100	
		4/5/7	26	54	120	
		10	16	40	105	
		12	36	80	170	
		16/20/40/70	42	100	210	
		25/35/50	44	100	210	
		100	18	64	165	
		120/160/200	42	100	210	
		250/350/500	44	100	210	
		700	42	100	210	
		1000	25	64	165	
加减速输出扭矩 [max.acceleration torque]	Nm	3	36	70	180	
		4/5/7	44	100	200	
		10	24	75	180	
		12	45	100	215	
		16/20/40/70	52	125	255	
		25/35/50	55	125	255	
		100	28	80	180	
		120/160/200	52	125	255	
		250/350/500	55	125	255	
		700	52	125	255	
		1000	28	80	180	
急停扭矩 [emergency torque]	Nm	3	72	160	255	
		4/5/7	84	216	200	
		10	62	160	480	
		12	72	160	410	
		16/20/40/70	84	216	400	
		25/35/50	84	216	480	
		100	62	160	410	
		120/160/200	84	216	480	
		250/350/500	84	216	480	
		700	84	216	480	
		1000	62	160	410	
额定转速[allowed nominal speed]	1/min		3500	3000	2500	
最大转速【max speed】	1/min		6000	6000	5000	
空回 [backlash]	[arcmin]	一级 (1stage)	<9	<8	<8	
		二级 (2stage)	<12	<10	<10	
		三级 (3stage)	<16	<14	<14	

技术数据 · Technical data

型号(type)			WDPL-064	WDPL-084	WDPL-118
标准载荷[stand bearing]	径向Radialkraft		450N	1300N	2600N
	轴Axialkraft		500N	500N	1000N
最大载荷[max bearing]	径向Radialkraft				
	轴Axialkraft				
扭转刚度 [torsional stiffness]	Nm/arcmin		1.3	3.4	8.3
			1.7	4.8	14
			2.4	7.1	17
重量[Weight]	kg		1.0	2.3	5.8
			1.3	3.1	7.9
			1.6	3.9	10
转动惯量 [mass moment of inertia]	kgcm ²	3	0.90	2.74	7.80
		4/12/16	0.76	2.28	7.20
		5/20/25	0.72	2.10	6.07
		7/35	0.70	1.94	5.10
		10/40/50/70/100	0.68	1.86	4.73
		120/160/200/250/350/500/700/1000	0.68	1.86	3.68
噪音[noise level]	dbA		≤68	≤74	≤85
负载效率 (Vollast) [efficiency at load]	1-级 [1-stage] 94% 2-级 [2-stage] 92% 3-级 [3-stage] 90%				
平均寿命 [service life]	> 30000 Std. [h]				
润滑 [lubrication]	长效极压润滑脂 [lifetime lubrication]				
防护等级 [protection rating]	IP 54				
运行温度 [operating temperature range]	(-20 ° C + 90 ° C)				

1) 此数据是在输入速度n1=3000 1/min, 并且在S1模式下的测量结果(Value refer to n1=3000 1/min and S1-mode)

2) 测试次数为500次[allowed 500 times]

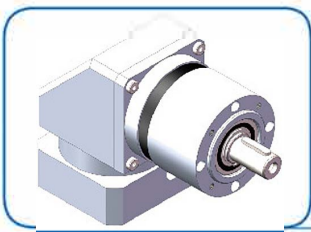
3) 测试温度必须在允许温度范围之内[Allowable operation temperature must be kept]

4) 噪音指标是在1米距离, 输入速度n1=3000 1/min的测量值 [Measured in 1mtr. distance at n1=3000 1/min]

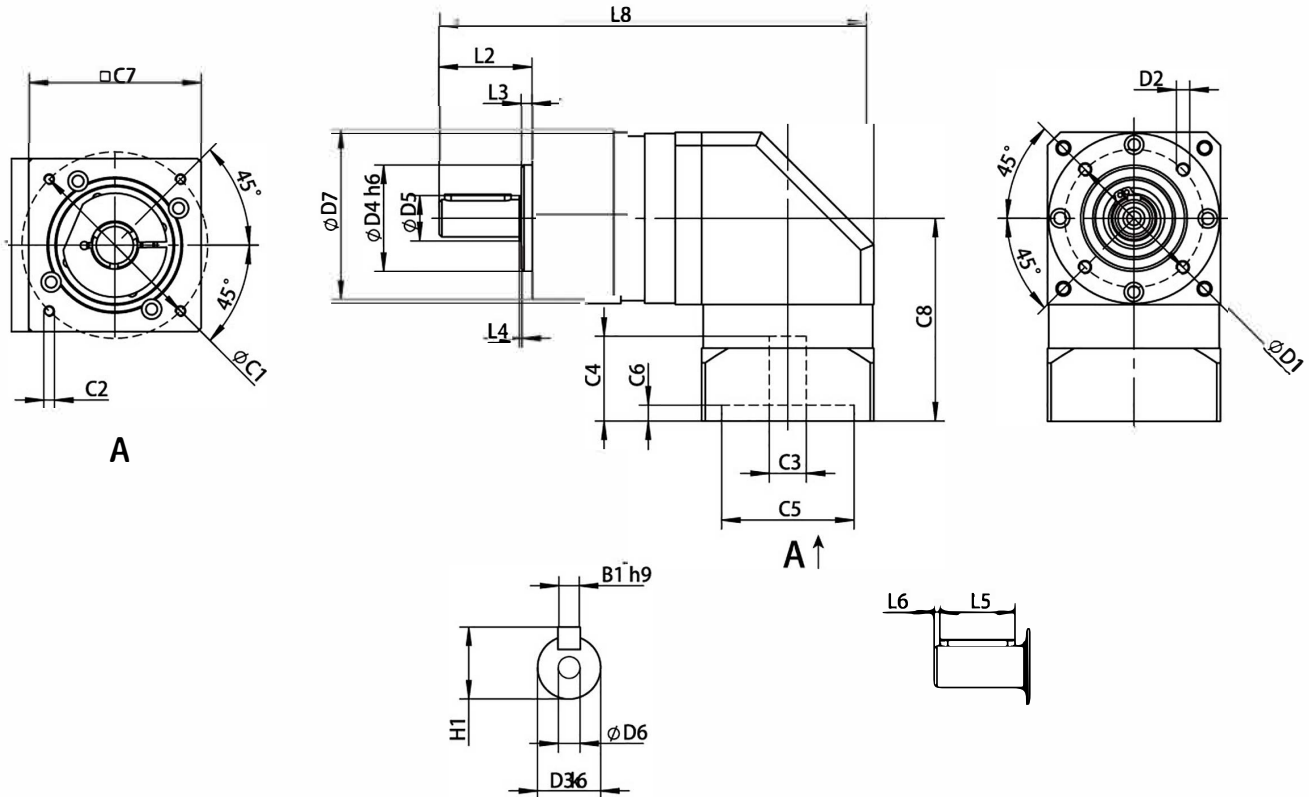
备注: 150系列减速机, 请咨询工厂

型号说明 Model description





技术数据 · Technical data



尺寸	WDPL-064 i=3-10	WDPL-064 i=16-100	WDPL-084 i=3-10	WDPL-084 i=16-100	WDPL-118 i=3-10	WDPL-118 i=16-100
D1	52	52	70	70	100	100
D2	M5x10	M5x10	M6x12	M6x12	M10x18	M10x18
D3 k6	14	14	20	20	25	25
D4 h6	40	40	60	60	80	80
D5	17	17	25	25	35	35
D6	M5	M5	M6	M6	M10	M10
D7	64	64	84	84	118	118
L2	35	35	40	40	55	55
L3	4	4	3	3	4	4
L4	1	1	1	1	1	1
L5	25	25	28	28	45	45
L6	2	2	4	4	1.5	1.5
L8	161	180	211	243	280	320.5
C1	70	70	90	90	145	145
C2	M5	M5	M6	M6	M8	M8
C3	14	14	19	19	24	24
C4	33	33	41.5	41.5	59	59
C5	50	50	70	70	110	110
C6	6	6	9	9	9	9
C7	65	65	90	90	120	120
C8	76.5	76.5	96	96	113.5	113.5
B1 h9	5	5	6	6	8	8
H1	16	16	22.5	22.5	28	28

C1-C8为配置标准电机尺寸，仅供参考。如有不明，请咨询艾斯勒工厂。C1-C8 is the standard motor size for reference only. If you have any questions, please consult Eisele factory.



Eisele
Antriebstechnik
行星齿轮减速机

**PLANETARY
GEARBOXES**

EPL Series



EPL 系列 · EPL Series



技术数据 · Technical data

型号[type]		减速比[ratio]	EPL 40	减速比[ratio]	EPL 64	EPL 84	EPL 118	EPL 150
标准的速比[stock-ratio]				3/5/10/25/50				
可以生产的速比[ratio]		1-级 [1-stage] 1-级 [1-stage] 2-级 [2-stage] 2-级 [2-stage] 3-级 [3-stage] 3-级 [3-stage]	EPL 40: 3/4/5/7 EPL 64-150: 3/4/5/7/10 EPL 40: 9/12/16/20/25/35/49 EPL 64-150: 12/16/20/25/35/40/50/70/100 EPL 40: 64/80/100/140/175/245/343 EPL 64-150: 120/160/200/250/350/500/700/1000					
额定输出扭矩 [nominal output torque]	Nm	3	5.0	3	20	40	100	230
		i=4/5/7	6.5 Nm	4/5/7	26	54	120	310
				10	16	40	105	180
		9/12	10.0	12	36	80	170	360
		16/20/25/35	14.0	16/20/40/70	42	100	210	340
		49	12.0	25/35/50	44	100	210	340
				100	18	64	165	190
		64/80/100	14.0	120/160/200	42	100	210	340
		140/175/245	14.0	250/350/500	44	100	210	340
		343	12.0	700	42	100	210	340
		1000	25	64	165	190		
最大加速扭矩 [max. acceleration torque]	Nm	3	10.0	3	36	70	180	360
		i=4/5/7	13.0	4/5/7	44	100	200	460
				10	24	75	180	340
		9/12	12.5	12	45	100	215	360
		16/20/25/35	17.5	16/20/40/70	52	125	255	460
		49	14.0	25/35/50	55	125	255	460
				100	28	80	180	340
		64/80/100	17.5	120/160/200	52	125	255	500
		140/175/245	17.5	250/350/500	55	125	255	500
		343	14.0	700	52	125	255	500
		1000	28	80	180	340		
急停扭矩 [emergency torque]	Nm	3	20	3	72	160	200	860
		i=4/5/7	26	4/5/7	84	216	480	1000
				10	62	160	410	800
		9/12	20	12	72	160	400	860
		16/20/25/35	26	16/20/40/70	84	216	480	1000
		49	26	25/35/50	84	216	480	1000
				100	62	160	410	800
		64/80/100	26	120/160/200	84	216	480	1000
		140/175/245	26	250/350/500	84	216	480	1000
		343	26	700	84	216	480	1000
		1000	62	160	410	800		
额定转速 [allowed nominal speed]	1/min		3500		3500	3000	2500	2500
最大转速[maxspeed]	1/min		6000		6000	6000	5000	4500
空回 [backlash]	arcmin	1-级 [stage]	<20		<10	<10	<8	<8
		2-级 [stage]	<24		<14	<14	<12	<12
		3-级 [stage]	<30		<18	<18	<16	<16

EPL 系列 · EPL Series

技术数据 · Technical data

型号 [type]		减速比 [ratio]	EPL 40	减速比 [ratio]	EPL 64	EPL 84	EPL 118	EPL 150
标准载荷 [standard bearing]	径Radialkraft		400 N		450 N	1300 N	2600 N	6500 N
	轴Axialkraft		300 N		500 N	500 N	1000 N	6000 N
最大载荷 [strong bearing]	径Radialkraft				1600 N	2800 N	5000 N	12000 N
	轴Axialkraft				1300 N	2500 N	4500 N	12000 N
扭转刚度 [torsional stiffness]	Nm/arcmin	10/100/1000			1.3	3.4	8.3	
		7/70/700	0.65		1.7	4.8	14	
		andere [other]	0.85		2.4	7.1	17	
重量 [weight]	kg	1-级 [stage]	0.4		1.0	2.3	5.8	
		2-级 [stage]	0.5		1.3	3.1	7.9	12.5
		3-级 [stage]	0.6		1.6	3.9	10	
转动惯量 [mass moment of inertia]	kgcm ²	3/9	0.06	3	0.45	1.37	6.54	12.23
		(4/12/16)	0.04	4/12/16	0.38	1.14	4.8	7.65
		(5/20/25/100)	0.04	5/20/25	0.36	1.05	4.05	6.24
		7/35/49/140/175/245/343	0.04	7/35	0.35	0.97	3.4	
				10/40/50/70/100	0.34	0.93	3.1	
				120/160/200/250/350/500/700/1000	0.34	0.93	3.12	
噪音[lubrication]	dbA		<62		<62	<64	<67	<70
负载效率 (Vollast) [efficiency at load]			1-级 [1-stage] 94% 2-级 [2-stage] 92% 3级 [3-stage] 90%					
平均寿命 [service life]			> 30000 Std. [h]					
润滑 [lubrication]			长效极压润滑脂 [lifetime lubrication]					
防护等级 [protection rating]			IP 54					
运行温度 [operating temperature range]			(-20 ° C + 90 ° C)					

- 1) 输入速度n1=3000 1/min 并且在 S1-模式下 [Value refer to n1=3000 1/min and S1-mode]
 2) 测试500次 [allowed 500 times]
 3) 测试温度必须是在允许温度范围之内 [Allowable operation temperature must be kept]
 4) 噪音指标是在1米距离, 输入速度是3000 1/min的测量值 [Measured in 1mtr.distance at n1=3000 1/min]

型号/TYP CODE

Beispiel: EPL – 084 – 5 – R – D – P – [90/80/100/M5] – S01

Example

减速机系列
Gearbox-style

减速机尺寸
size

减速比
ratio

R= 标准载荷轴承
standard bearing
V= 高强度载荷轴承
strong bearing

特殊要求
special versio
电机法兰
motorflange

P=电机轴带键
motorshaft with keyway
S=电机轴不带键
motorshaft without keyway

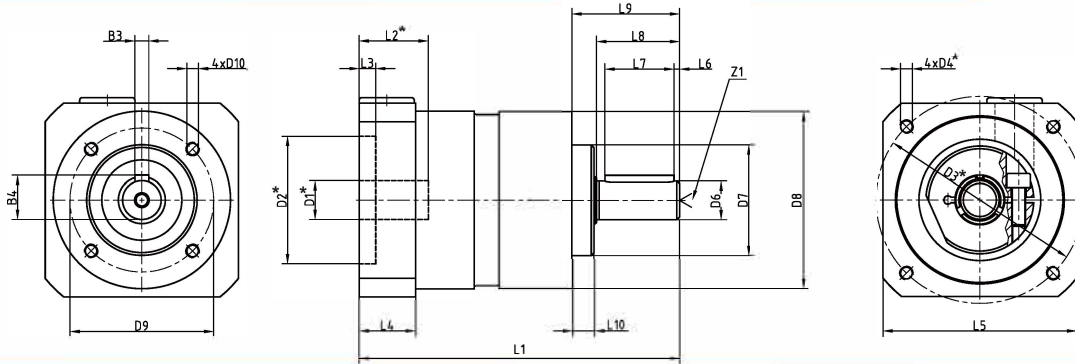
D: 标准电机轴直径
motor-shaft-diameter

F: 特殊输入轴
free input shaft

EPL 系列 · EPL Series



减速机尺寸 · Dimensions



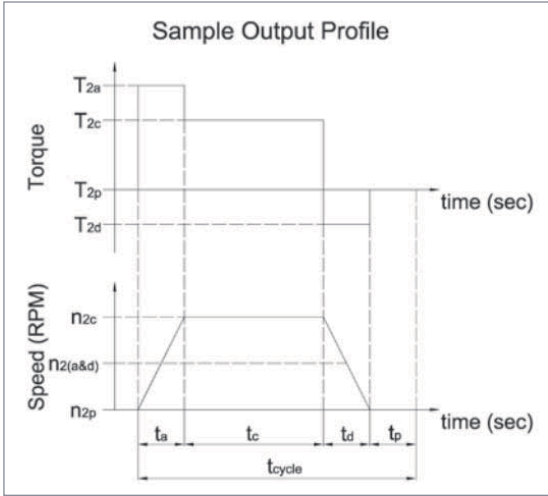
*根据电机尺寸设计
*depending on motor

EPL - 标准 [Standard]

型号[type]	EPL40			EPL64			EPL84			EPL118			EPL150		
级数[stages]	1	2	3	1	2	3	1	2	3	1	2	3	1	2	3
L3		3			3,5			3,5			4			4	
L4		24			20,5			23,5			26,5			45	
L5		40			70			90			120			140	
L6		1			1,5			4,5			1,5			5	
L7		20			25			36			45			60	
L8		23			30			45			50			70	
L9		29			39			54			61			82	
L10 D1		5			8			8			10			5,5	
D1max		11			14			19			24			32	
D2 G7		11			16			24			32			38	
D3 D4		30			60			80			95			130	
D6 k6		46			75			100			115			165	
D7 h7		M4x10			M5x12			M6x15			M8x20			M10x25	
D8		10			14			20			25			40	
D9		25			40			55			80			110	
D10		40			64			84			118			150	
		33			52			70			100			130	
		M4x6			M5x12			M6x14			M8x18			M10x20	
B3		3			5			6			8			12	
B4		11,2			16			22,5			28			44	
Z1		M3x9			M5x12			M6x16			M10x22			M10x26	
总长[length]		L1			L1			L1			L1			L1	
级数[stages]	1	2	3	1	2	3	1	2	3	1	2	3	1	2	3
L2															
9*20mm	99	114	129,5	117	139	161									
11*23mm	102	117	132,5	117	139	161	162	195	228						
14*30mm				129,5	146,5	146,5	162	195	228	199	239	280			
19*40mm							172	205	238	199	239	280	275	306	347
24*50mm							182	215	248	209	249	290	275	316	357
32*60mm										219	259	300	285	326	367
38*80mm													305	346	387

判断运转模式

Determination of the Duty Cycle (ED)



$$ED = \frac{t_a + t_c + t_d}{t_{\text{cycle}}}$$

如果 ED < 60% 并且 (ta+tc+td) < 20分钟, 为周期运转 (S4/S5)

If ED < 60% and (ta+tc+td) < 20 minutes, perform a cycle operation selection (S4/S5)

如果 ED > 60% 或者 (ta+tc+td) > 20分钟, 为连续运转 (S1)

If ED > 60% or (ta+tc+td) > 20 minutes, perform a continuous operation selection (S1)

选择适合连续运转模式的减速机

Selection of Optimum Gearbox for a Continuous Operation (S1)

选择之前必须确定相关的技术参数

Data needed before selection can be performed:

1. 输出形式 · Output profile
2. 需要的减速比 · Desired ratio (i)

按以下公式进行计算 · Calculations to be performed:

1. 平均输出速度 · Mean Output Speed

$$\Rightarrow n_{2m} = \frac{n_{2a}t_a + n_{2c}t_c + n_{2d}t_d}{t_a + t_c + t_d} = \text{---}$$

2. 平均输出扭矩 · Mean Output Torque

$$\Rightarrow T_{2m} = \sqrt[3]{\frac{n_{2a}t_a T_{2a}^3 + n_{2c}t_c T_{2c}^3 + n_{2d}t_d T_{2d}^3}{n_{2a}t_a + n_{2c}t_c + n_{2d}t_d}} = \text{---}$$

减速机选择标准

Selection Criteria for Gearbox:

1. 平均输出速度绝对不能超过减速机的额定速度

Mean Output Speed must not exceed the nominal speed rating of the gearbox

$$n_{2m} \cdot i \leq n_{1n}$$

2. 平均输出扭矩绝对不能超过减速机的额定扭矩

Mean Output Torque must not exceed the nominal torque rating of the gearbox

$$T_{2m} \leq T_{2n}$$

索引·Index	
1	输入 · Input
2	输出 · Output
a	加速度 · Acceleration
B	最大加速度 · max. Acceleration
c	持续 · Constant
d	减速 · Deceleration
m	平均数 · Mean
max	最大 · Maximum
n	额定 · Nominal
p	暂停 · Pause

符号·Symbol	单位·Unit	描述·Description
ED	%	周期 · Cycle
fs	-	冲击因数 · Shock Factor
i	-	减速比 · Ratio
n	RPM	速度 · Speed
t	s	时间 · Time
T	Nm	扭矩 · Torque
Zh	-	周期数 · Number of Cycles
η	%	效率 · Efficiency

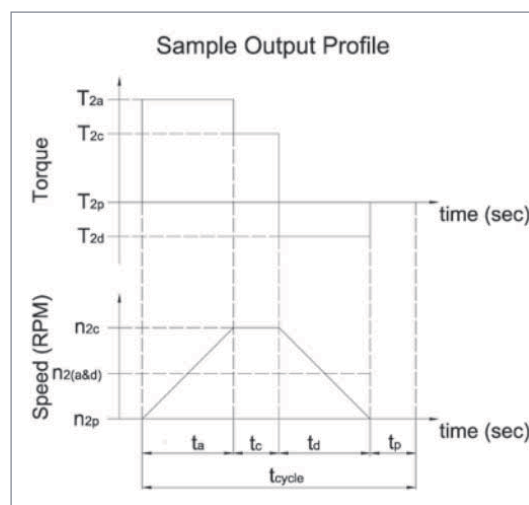
选择适合周期运转模式的减速机

Selection of Optimum Gearbox for a Cycle Operation (S5)

选择之前必须确定相关的技术参数

Data needed before selection can be performed:

1. 电机最大扭矩 · Max. Torque of the motor (T_{1B})
2. 输出形式 · Output profile
3. 需要的减速比 · Desired ratio (i)



按以下公式进行计算

Calculation to be performed:

		$Z_h < 1000 \Rightarrow fs = 1.0$
		$1000 < Z_h < 1500 \Rightarrow fs = 1.11$
1. 冲击因数 (fs)	$Z_h = \frac{3600}{t_{cycle}}$	$1500 < Z_h < 2000 \Rightarrow fs = 1.3$
Shock Factor (fs)		$2000 < Z_h < 3000 \Rightarrow fs = 1.6$
		$3000 < Z_h < \dots \Rightarrow fs = 2.0$

2. 最大输出扭矩 $T_{2max} = T_{1B} \cdot i \cdot fs \cdot \eta$ □ = _____
 Maximum Output Torque

减速机选择标准

Selection Criteria for Gearbox:

1. 最大输出速度绝对不能超过减速机的最大速度

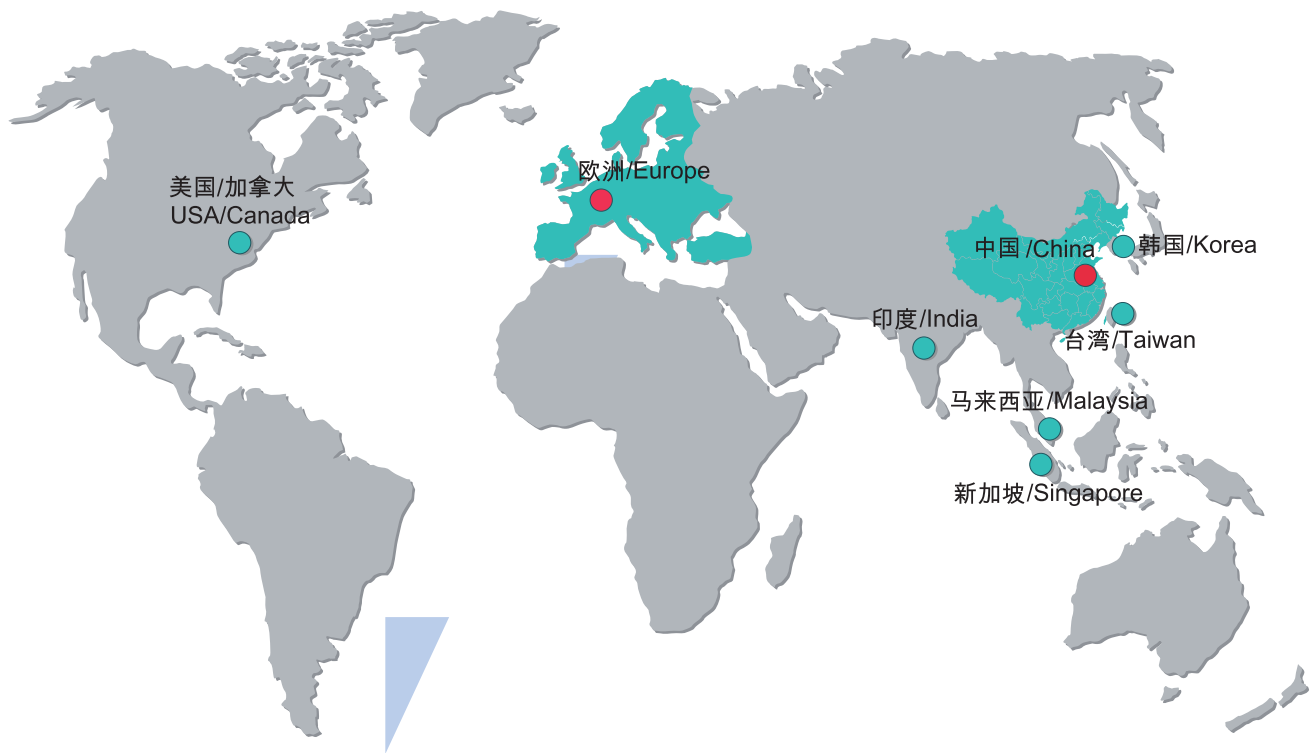
Maximum Output Speed must not exceed the maximum speed rating of the gearbox $n_{2c} \cdot i \leq n_{1max}$

2. 最大输出扭矩绝对不能超过减速机的最大扭矩

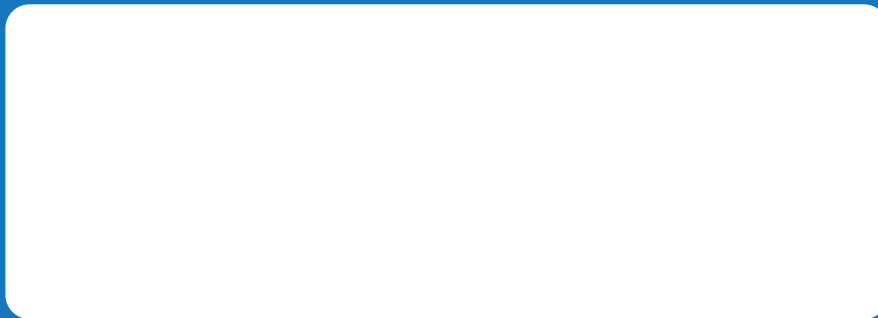
Maximum Output Torque must not exceed the maximum torque rating of the gearbox $T_{2max} \leq T_{2B}$

对于本样册中产品的形状、尺寸、及其它参数变更，恕不另行通知。

The shape, dimensions, and other parameters of the products in this sample booklet are subject to change without prior notice.



代理经销商



艾斯勒精密齿轮（苏州）有限公司
江苏省吴江市经济开发区江兴东路1128号
电话: 86-512-82079036
86-512-82079037
传真: 86-512-82079035
E-mail:sales@eisele-gear.com
Http://www.eisele-gear.com

Eisele Antriebstechnik GmbH
Vor dem Weißen Stein 17
72461 Albstadt
Tel: 0 74 32 / 9 80 21 11
Fax: 0 74 32 / 9 80 21 29
E-mail:rgoez@eisele-getriebe.de
Homepage:www.eisele-getriebe.de